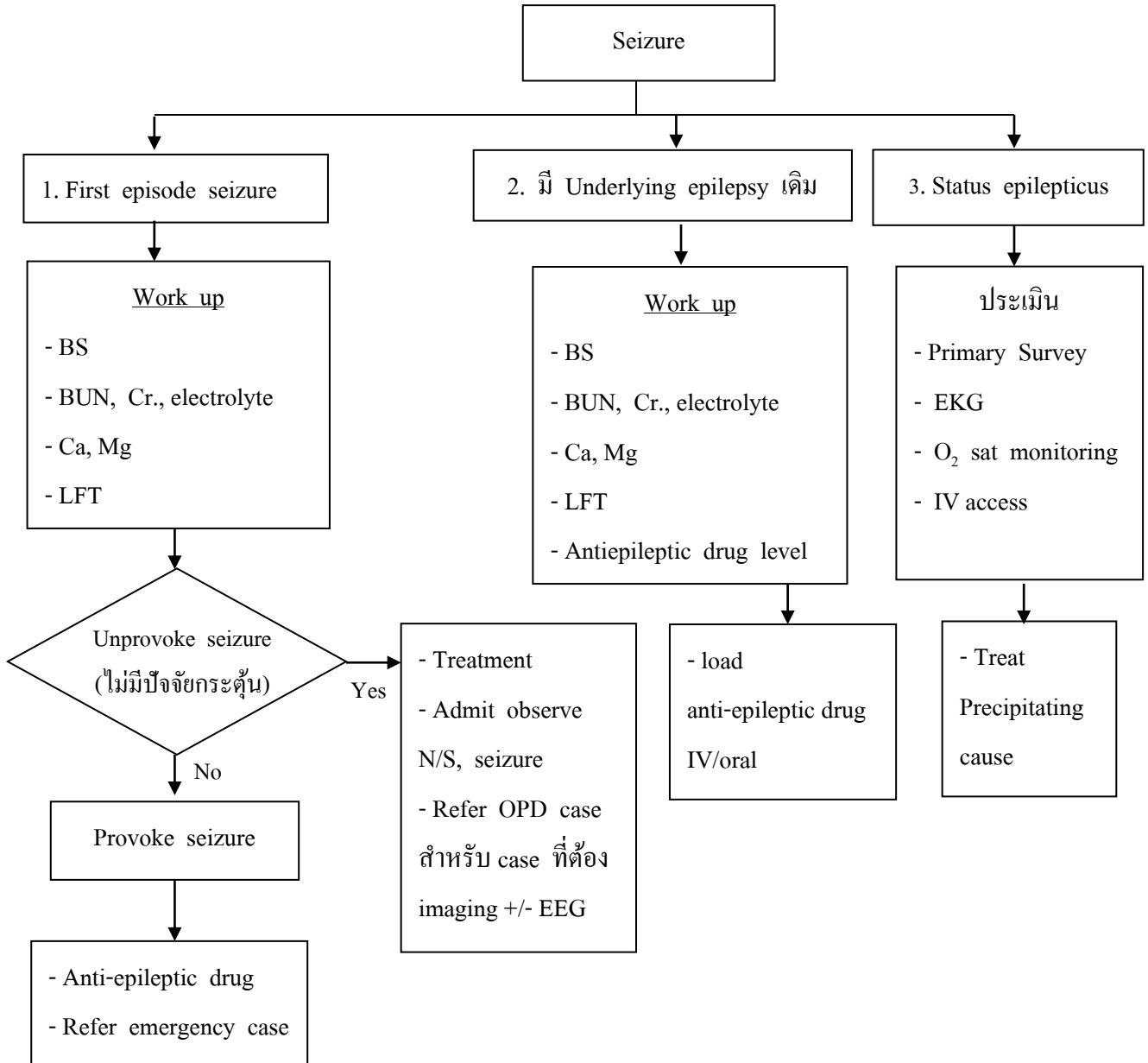


โรงพยาบาลโป่งน้ำร้อน	ฉบับที่ 2
แนวทางการดูแลรักษาผู้ป่วยเลขที่ CPG-PONG-MED-08	วันที่เริ่มใช้ 1 เมษายน 2562
เรื่อง การดูแลผู้ป่วย Seizure	ผู้ทบทวน นพ.นันทวัช เมตตากุลพิทักษ์
ผู้จัดทำ ทีม PCT	ผู้อนุมัติ นพ.นันทวัช เมตตากุลพิทักษ์



เกณฑ์การ Refer

1. Status epilepticus
2. Recurrent seizure หลังจากมาถึง ER แล้ว/หลัง admit
3. Case ที่ต้อง Emergency CT brain หรือ Imaging อื่น เพื่อหา cause เช่น สงสัย Subarachnoid hemorrhage, CNS infection in immuno compromised host
4. Respiratory failure

